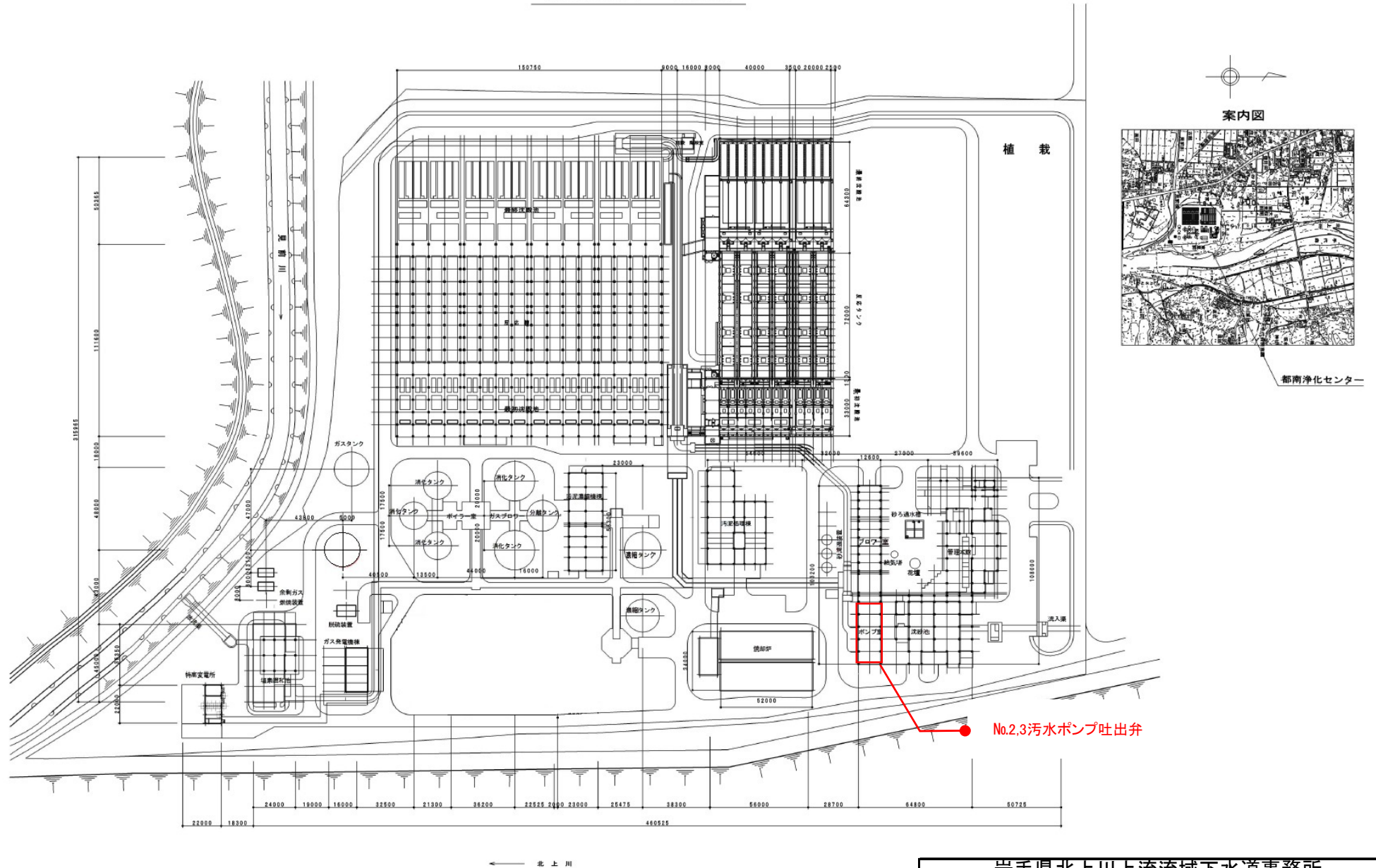
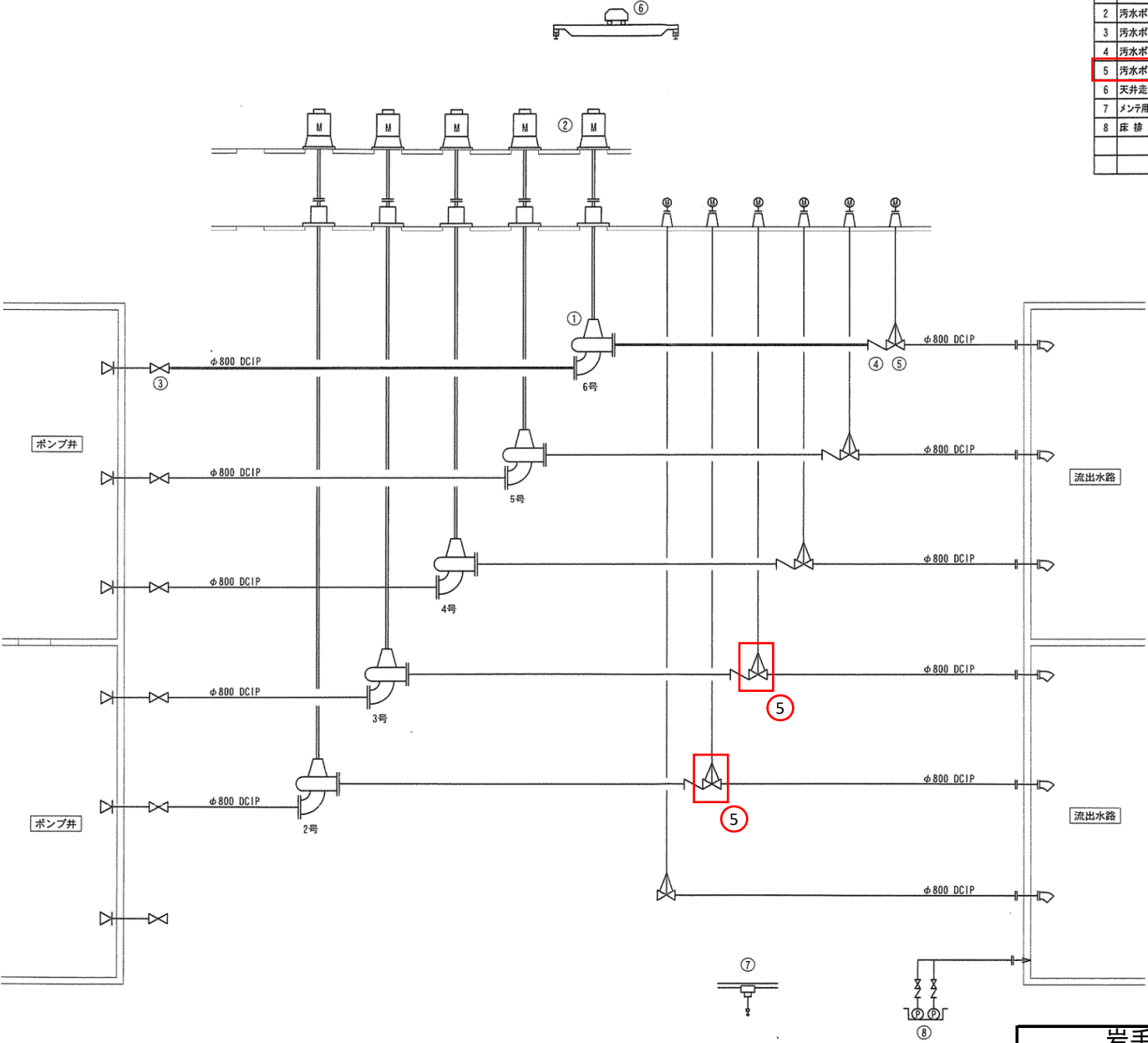


都南浄化センター一般平面図

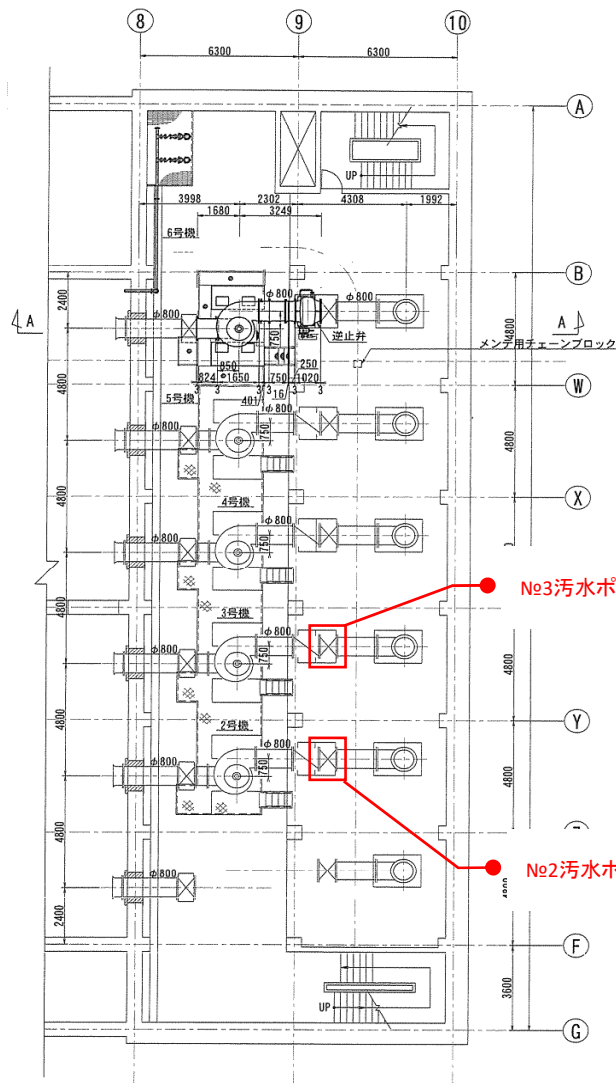


岩手県北上川上流流域下水道事務所	
都南浄化センター(主ポンプ設備)No.2汚水ポンプ吐出弁ほか点検整備業務委託	
全5枚中の1	都南浄化センター 一般平面図
令和8年度	縮尺: NONE

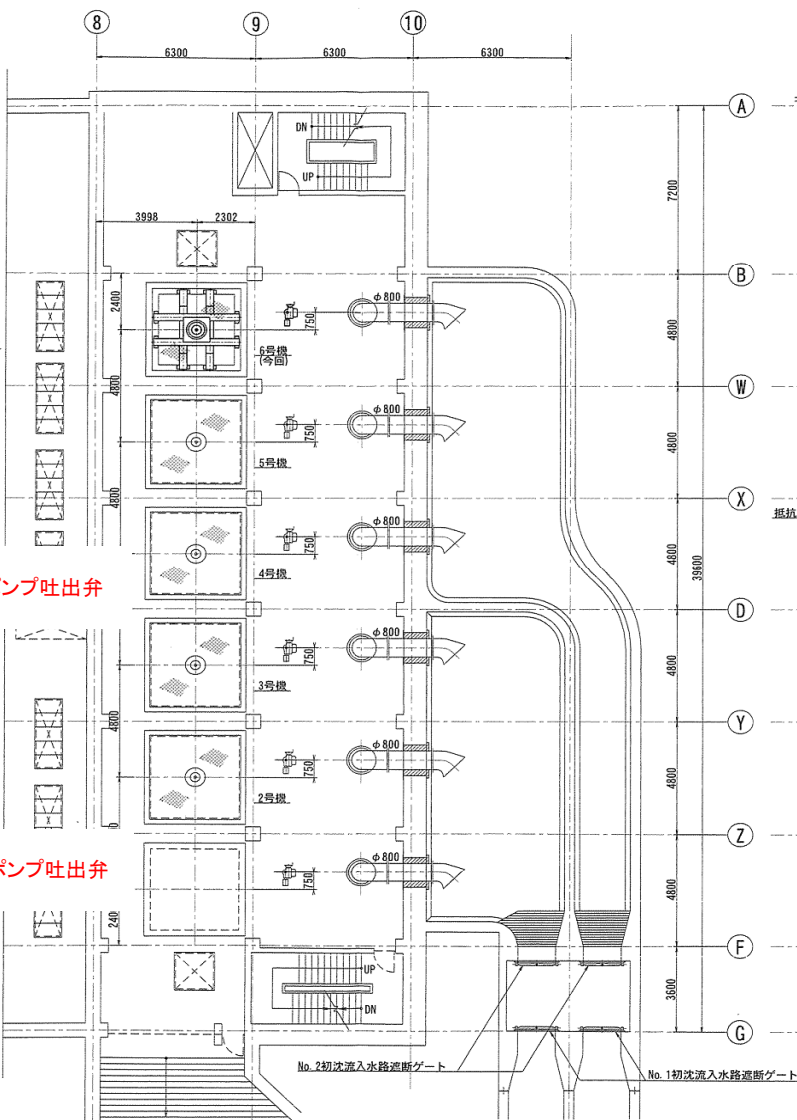
番号	機器名称	仕様	数量	単位	備 考
1	汚 水 ポ ンプ	立軸渦巻斜流ポンプ φ800×850/全×13m	6	5 1	
2	汚水ポンプ用電動機	立軸巻線三相誘導電動機 6KV	6	5 1	今回仕様 3.5kWは同社製
3	汚水ポンプ用吸込弁	手動仕切弁 φ800	6	6 0	
4	汚水ポンプ用逆止弁	鐘形式逆止弁 φ800	6	5 1	
5	汚水ポンプ用吐出弁	電動仕切弁 φ800 3.7KW	6	6 0	
6	天井走行クレーン	全半動式天井走行クレーン 7.510m×10.8m×21.3mH	1	1 0	
7	メンテ用チェーンブロック	オートドリローチェーンブロック 1.0t	1	1 0	
8	床 排 水 ポ ンプ	水中汚水ポンプ φ65×0.3m3/分×10m 1.5KW	2	(2) 2	着脱式



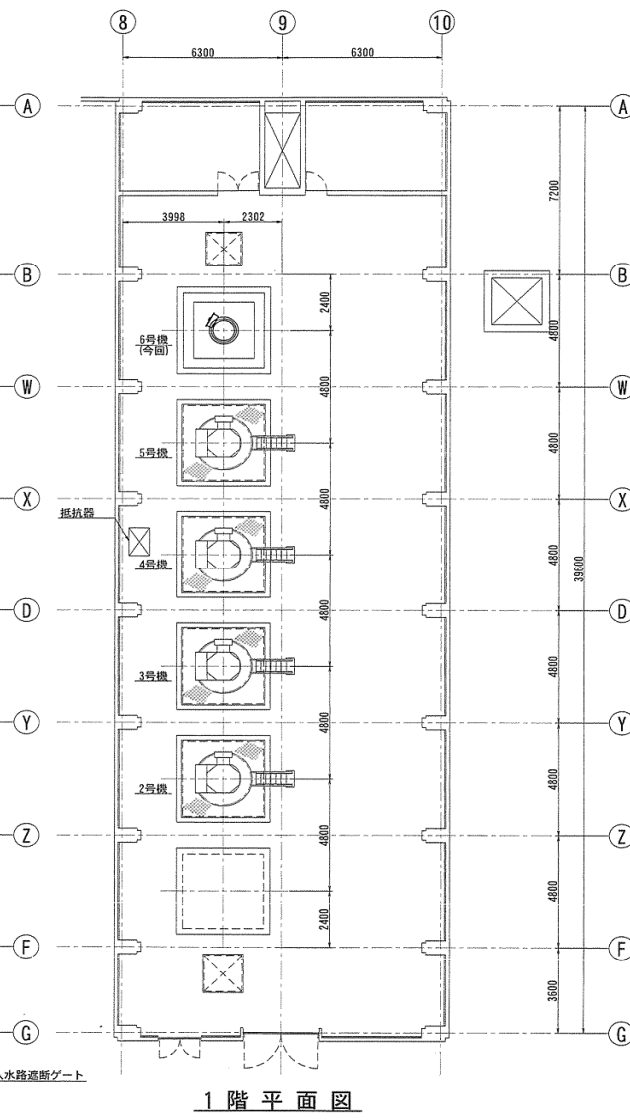
岩手県北上川上流流域下水道事務所	
都南浄化センター(主ポンプ設備)No.2汚水ポンプ吐出弁ほか点検整備業務委託	
全5枚中の2	フローシート
令和8年度	縮尺: NONE



B2階平面図

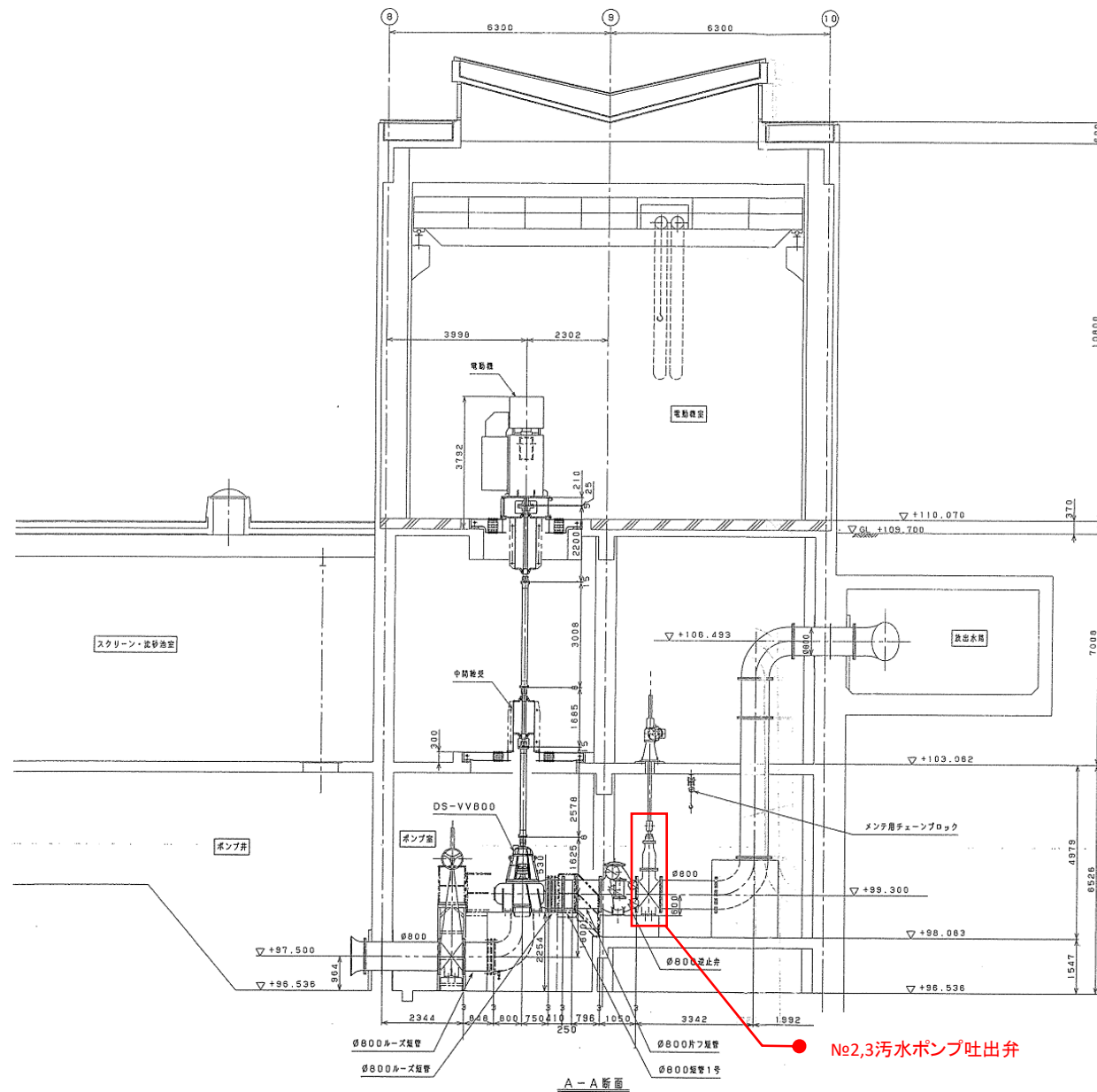


B1階平面図

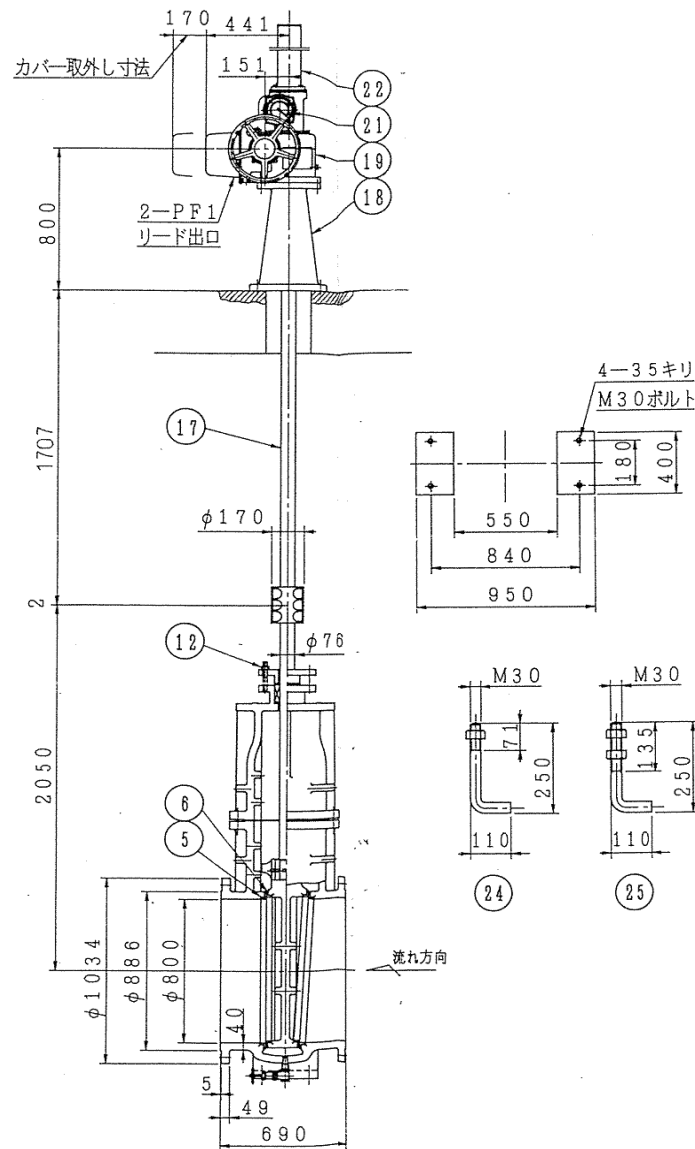
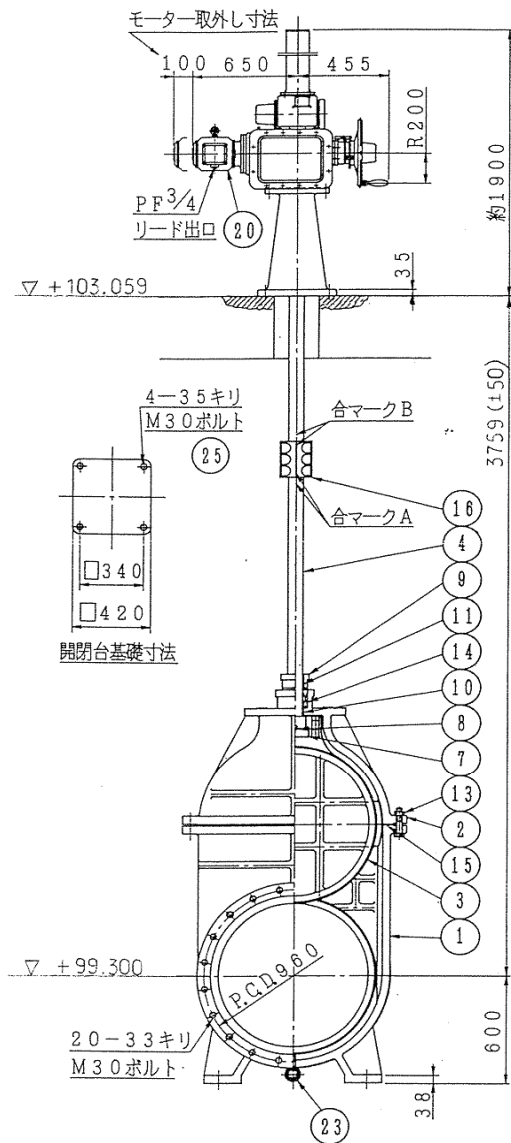


1階平面図

岩手県北上川上流流域下水道事務所	
都南浄化センター(主ポンプ設備)No.2汚水ポンプ吐出弁ほか点検整備業務委託	
全5枚中の3	機器配置平面図
令和8年度	縮尺: NONE



岩手県北上川上流流域下水道事務所	
都南浄化センター(主ポンプ設備)No.2汚水ポンプ吐出	
弁ほか点検整備業務委託	
全5枚中の4	機器配置断面図
令和8年度	縮尺: NONE



25	基礎ボルト、ナット	SUS 304	4 ^S	ダブルナット
24	基礎ボルト、ナット	SUS 304	4 ^S	
23	ねじ込み式玉形弁	—○—	1 ^S	JIS B 2011 1B
22	スピンドルカバー	S G P W	1	
21	開度指示計	—○—	1	
20	電動機	—○—	1	3.7KW
19	バルブコントロール	—○—	1	LTKD-3
18	スタンド	FC 20	1	
17	弁 棒	SUS403	1	
16	カップリング	FC 20	1 ^S	
15	ガ ス ケ ッ ト	S B R	1	
14	パ ッ キ ン	ナイロン	1	
13	六角ボルト、ナット	S S 4 1	20 ^S	
12	植込ボルト、ナット	C 3 6 0 4	2 ^S	
11	ブ シ ュ	B C 6	1	
10	ネックブシュ	B C 6	1	
9	パッキン押え	FC 20	1	
8	ピ ン	SUS304	1	
7	こ ま	SUS403	1	
6	弁 体 弁 座	B C 6	2	
5	弁 箱 弁 座	SUS304	2	
4	弁 棒	SUS403	1	
3	弁 体	FC 20	1	
2	ふ た	FC 20	1	
1	弁 箱	FC 20	1	
符号 PART No.	名 称 NAME OF PARTS	材 質 MATERIAL JIS No. SYMBOL	個 数 REQ No.	備 考 REMARKS

岩手県北上川上流流域下水道事務所
都南浄化センター(主ポンプ設備)No.2汚水ポンプ吐出
弁ほか点検整備業務委託
全5枚中の5 | No.2.3汚水ポンプ吐出弁組立図(参考図)
令和8年度 | 縮尺: NONE